

Lokalizacja

RZESZÓW

ul. POŁUDNIOWA 20/8A

"IRISS-DEVELOPMENT" I. RZUCIDŁO S.J.
ul. REJTANA 9, 35-326 RZESZÓW

PIWNICA

PIWNICA - SEGMENT H

Liczba miejsc postojowych : 4

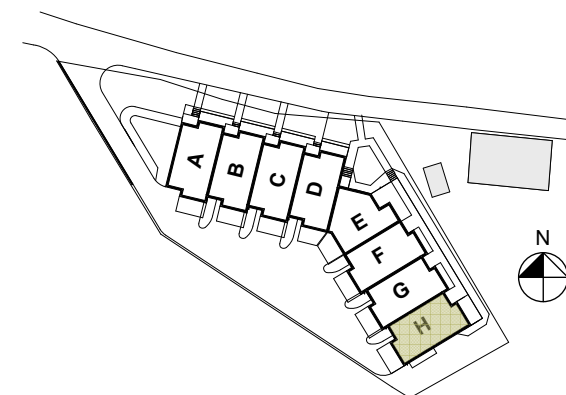
Liczba komórek : 2

Parametry pomieszczeń:

H.1	Garaż	66,62m ²
H.2	Komunikacja	2,47m ²
H.3	Komórka lokatorska	6,37m ²
H.4	Komórka lokatorska	6,15m ²

Razem: 81,86m²

P-1	Miejsce postojowe	12,50m ²
P-2	Miejsce postojowe	12,50m ²
P-3	Miejsce postojowe	12,50m ²
P-4	Miejsce postojowe	12,50m ²



PRACOWNIA PROJEKTOWA
mgr inż. LESZEK WIERZBIŃSKI
35-117 Rzeszów, ul. Pleśniarowicza 4/68

Inwestor: "IRISS-DEVELOPMENT" I.RZUCIDŁO SP.J.
35-326 RZESZÓW, UL. REJTANA 9.

Temat: BUDYNKI MIESZKALNE JEDNORODZINNE W
ZABUDOWIE SZEREGOWEJ WRAZ Z
INFRASTRUKTURĄ TECHNICZNĄ.

Lokalizacja: Działki o nr ewid. 307/1, 307/2, 308 obr.208
położone w Rzeszowie przy ul. Południowej.

Projektował: mgr inż.arch. Iwona Matlingiewicz Upr. nr A-59/89 Luty 2018r.