

Lokalizacja

RZESZÓW

ul. POŁUDNIOWA 20/5A

"IRISS-DEWELOPMENT" I. RZUCIDŁO S.J.
ul. REJTANA 9, 35-326 RZESZÓW

PIWNICA

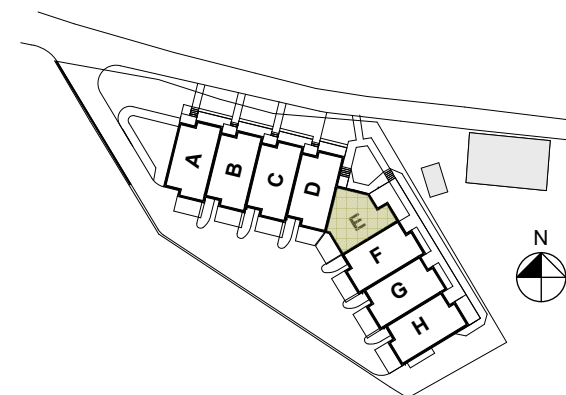
PIWNICA - SEGMENT E

Liczba miejsc postojowych : 4

Liczba komórek : 2

Parametry pomieszczeń:

E.1	Garaż	64,70m ²
E.2	Komunikacja	12,50m ²
E.3	Komórka lokatorska	5,84m ²
E.4	Komórka lokatorska	5,94m ²
Razem:		88,89m²
P-1	Miejsce postojowe	12,50m ²
P-2	Miejsce postojowe	12,50m ²
P-3	Miejsce postojowe	12,50m ²
P-4	Miejsce postojowe	12,50m ²



PRACOWNIA PROJEKTOWA
mgr inż. LESZEK WIERZBIŃSKI
35-117 Rzeszów, ul. Pleśniarowicza 4/68

Inwestor: "IRISS-DEWELOPMENT" I.RZUCIDŁO SP.J.
35-326 RZESZÓW, UL. REJTANA 9.

Temat: BUDYNKI MIESZKALNE JEDNORODZINNE W
ZABUDOWIE SZEREGOWEJ WRAZ Z
INFRASTRUKTURĄ TECHNICZNĄ.

Lokalizacja: Działki o nr ewid. 307/1, 307/2, 308 obr.208
położone w Rzeszowie przy ul. Południowej.

Projektował: mgr inż.arch. Iwona Matlingiewicz Upr. nr A-59/89 Luty 2018r.