

Lokalizacja

RZESZÓW

ul. POŁUDNIOWA 20/3A

"IRISS-DEWELOPMENT" I. RZUCIDŁO S.J.
ul. REJTANA 9, 35-326 RZESZÓW

PIWNICA

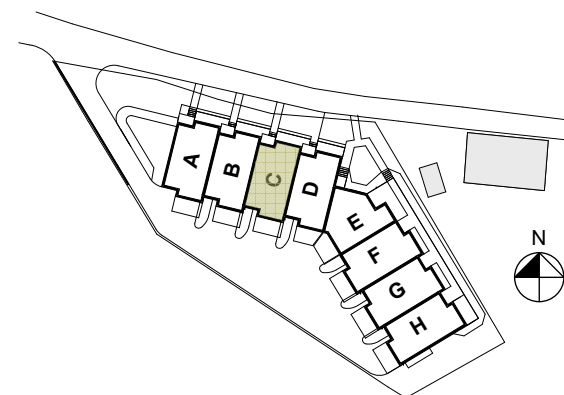
PIWNICA - SEGMENT C

Liczba miejsc postojowych : 4

Liczba komórek : 2

Parametry pomieszczeń:

C.1	Garaż	66,74m ²
C.2	Komunikacja	2,44m ²
C.3	Komórka lokatorska	4,45m ²
C.4	Komórka lokatorska	3,50m ²
Razem:		77,13m²
P-1	Miejsce postojowe	12,50m ²
P-2	Miejsce postojowe	12,50m ²
P-3	Miejsce postojowe	12,50m ²
P-4	Miejsce postojowe	12,50m ²



PRACOWNIA PROJEKTOWA
mgr inż. LESZEK WIERZBIŃSKI
35-117 Rzeszów, ul. Pleśniarowicza 4/68

Inwestor: "IRISS-DEWELOPMENT" I.RZUCIDŁO SP.J.
35-326 RZESZÓW, UL. REJTANA 9.

Temat: BUDYNKI MIESZKALNE JEDNORODZINNE W
ZABUDOWIE SZEREGOWEJ WRAZ Z
INFRASTRUKTURĄ TECHNICZNĄ.

Lokalizacja: Działki o nr ewid. 307/1, 307/2, 308 obr.208
położone w Rzeszowie przy ul. Południowej.

Projektował: mgr inż.arch. Iwona Mattingiewicz Upr. nr A-59/89 Luty 2018r.