

Lokalizacja

# RZESZÓW

ul. POŁUDNIOWA 20/1A

"IRISS-DEWELOPMENT" I. RZUCIDŁO S.J.  
ul. REJTANA 9, 35-326 RZESZÓW

## PIWNICA

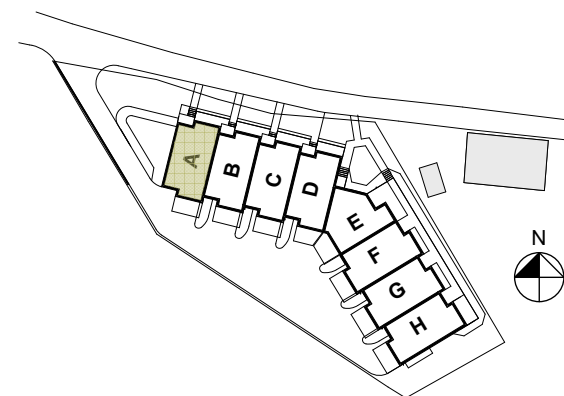
### PIWNICA SEGMENT A

Liczba miejsc postojowych : 4

Liczba komórek : 2

#### Parametry pomieszczeń:

A.1	Garaż	66,43m <sup>2</sup>
A.2	Komunikacja	2,31m <sup>2</sup>
A.3	Komórka lokatorska	4,33m <sup>2</sup>
A.4	Komórka lokatorska	3,56m <sup>2</sup>
<b>Razem:</b>		<b>76,63m<sup>2</sup></b>
P-1	Miejsce postojowe	12,50m <sup>2</sup>
P-2	Miejsce postojowe	12,50m <sup>2</sup>
P-3	Miejsce postojowe	12,50m <sup>2</sup>
P-4	Miejsce postojowe	12,50m <sup>2</sup>



PRACOWNIA PROJEKTOWA  
mgr inż. LESZEK WIERZBIŃSKI  
35-117 Rzeszów, ul. Pleśniarowicza 4/68

Inwestor: "IRISS-DEWELOPMENT" I.RZUCIDŁO SP.J.  
35-326 RZESZÓW, UL. REJTANA 9.

Temat: BUDYNKI MIESZKALNE JEDNORODZINNE W  
ZABUDOWIE SZEREGOWEJ WRAZ Z  
INFRASTRUKTURĄ TECHNICZNĄ.

Lokalizacja: Działki o nr ewid. 307/1, 307/2, 308 obr.208  
położone w Rzeszowie przy ul. Południowej.

Projektował: mgr inż.arch. Iwona Matlingiewicz Upr. nr A-59/89 Luty 2018r.