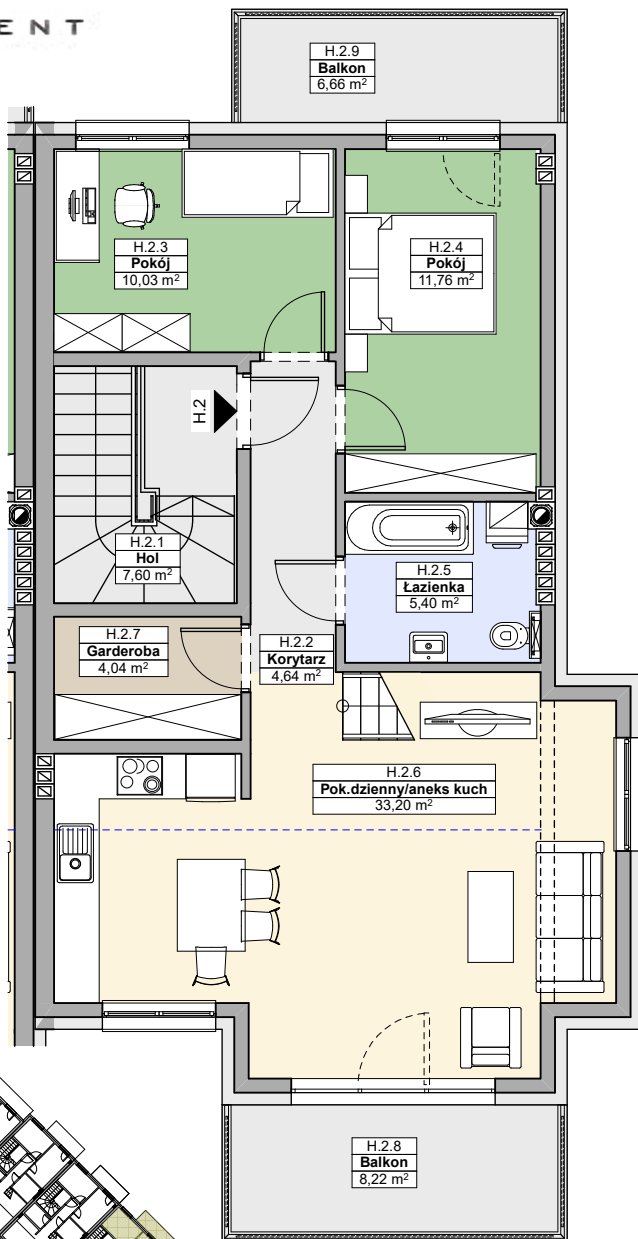
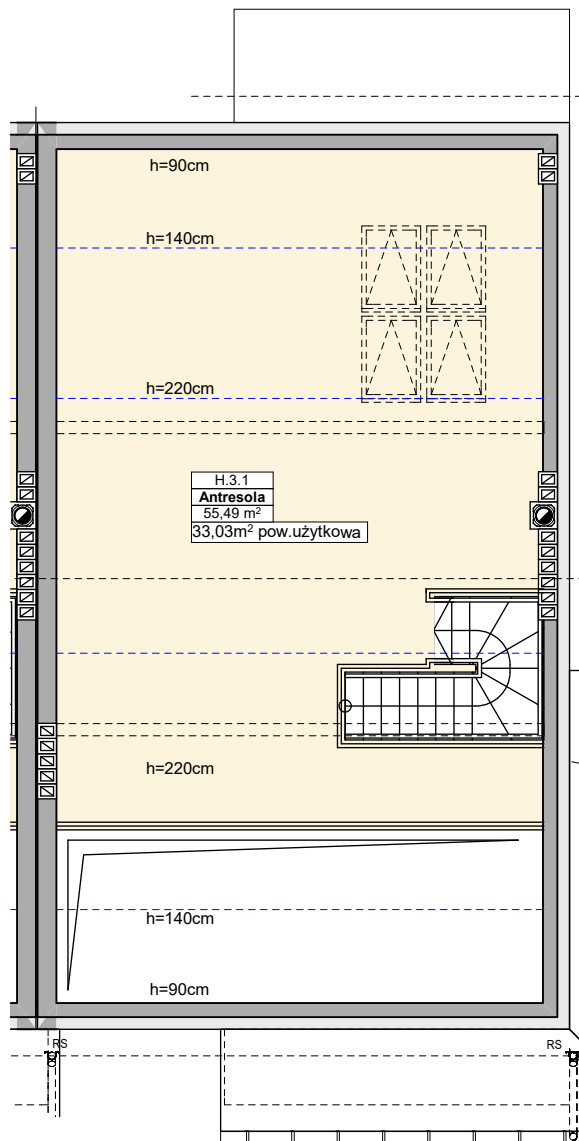


1 PIĘTRO



ANTRESOLA



RZESZÓW

ul. POŁUDNIOWA 20/8B

"IRISS-DEWELPMENT" I. RZUCIDŁO S.J.
ul. REJTANA 9, 35-326 RZESZÓW

1 PIĘTRO+ANTRESOLA

MIESZKANIE H2 - SEGMENT H

Liczba pokoi : 3

Powierzchnia mieszkania : 102,10m²

Parametry mieszkania:

1 Piętro

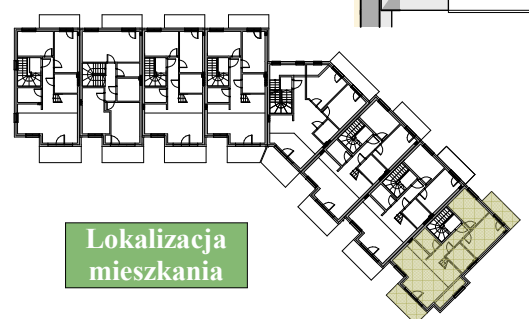
H.2.2	Korytarz	4,64m ²
H.2.3	Pokój	10,03m ²
H.2.4	Pokój	11,76m ²
H.2.5	Łazienka	5,40m ²
H.2.6	Pokój dzienny/aneks kuchenny	33,20m ²
H.2.7	Garderoba	4,04m ²

Antresola

H.3.1	Antresola	33,03m ²
Razem:		102,10m²

H.2.8	Balkon	8,22m ²
H.2.9	Balkon	6,66m ²

Do mieszkania przynależy komórka lokatorska oraz dwa miejsca postojowe zlokalizowane w części podziemnej budynku.



Lokalizacja mieszkania

PRACOWNIA PROJEKTOWA
mgr inż. LESZEK WIERZBIŃSKI
35-117 Rzeszów, ul. Plesniarowicza 4/68

Inwestor: "IRISS-DEWELPMENT" I.RZUCIDŁO SP.J.
35-326 RZESZÓW, UL. REJTANA 9.

Temat: BUDYNKI MIESZKALNE JEDNORODZINNE W ZABUDOWIE SZEREGOWEJ WRAZ Z INFRASTRUKTURĄ TECHNICZNĄ.

Lokalizacja: Działki o nr ewid. 307/1, 307/2, 308 obr.208 położone w Rzeszowie przy ul. Południowej.

Projektował: mgr inż.arch. Iwona Matlingiewicz | Upr. nr A-59/89 | Luty 2018r.