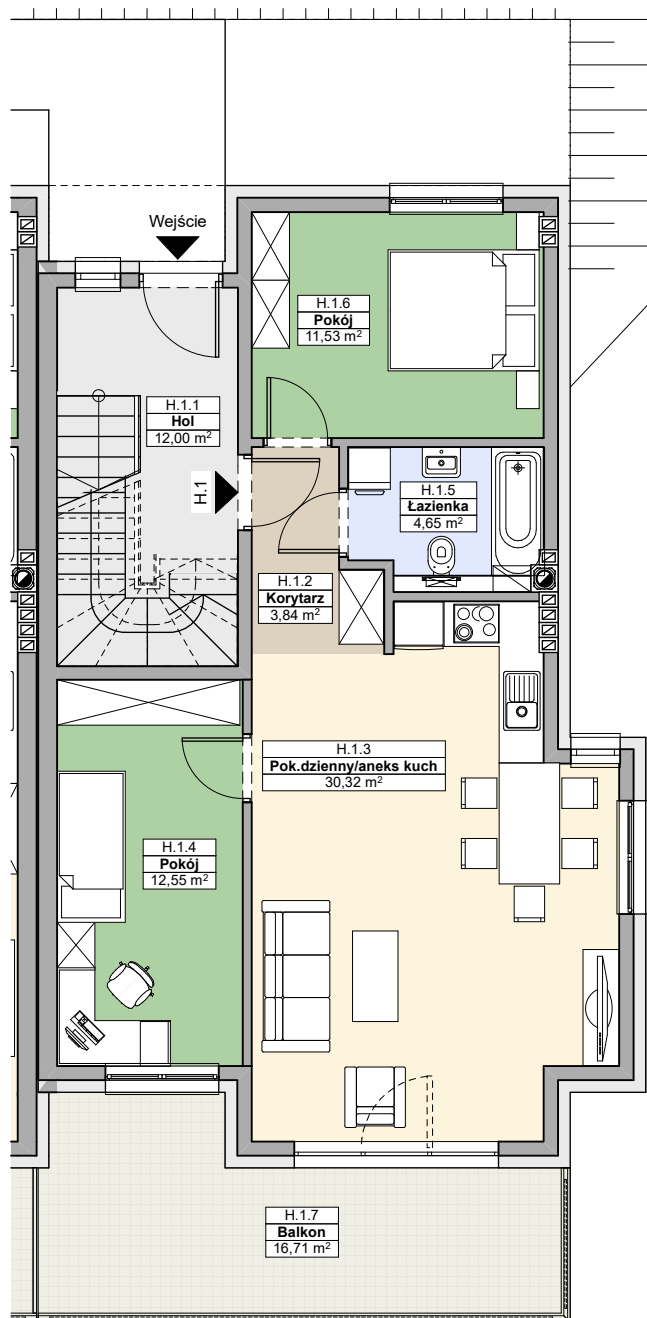


Lokalizacja  
mieszkania



# RZESZÓW

ul. POŁUDNIOWA 20/8A

"IRISS-DEWELOPMENT" I. RZUCIDŁO S.J.  
ul. REJTANA 9, 35-326 RZESZÓW

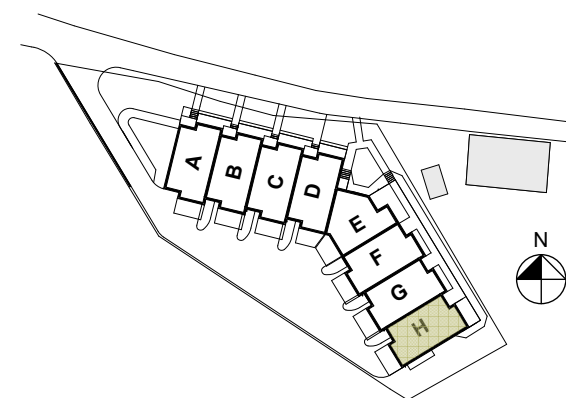
## PARTER

### MIESZKANIE H1 - SEGMENT H

Liczba pokoi	:	3
Powierzchnia mieszkania	:	62,89m <sup>2</sup>

Parametry mieszkania:		
H.1.2	Korytarz	3,84m <sup>2</sup>
H.1.3	Pokój dzienny/aneks kuchenny	30,32m <sup>2</sup>
H.1.4	Pokój	12,55m <sup>2</sup>
H.1.5	Łazienka	4,65m <sup>2</sup>
H.1.6	Pokój	11,53m <sup>2</sup>
<b>Razem:</b>		<b>62,89m<sup>2</sup></b>
H.1.7	Balkon	16,71m <sup>2</sup>

Do mieszkania przynależy komórka lokatorska oraz dwa miejsca postojowe zlokalizowane w części podziemnej budynku.



PRACOWNIA PROJEKTOWA  
mgr inż. LESZEK WIERZBIŃSKI  
35-117 Rzeszów, ul. Pleśniarowicza 4/68

inwestor: "IRISS-DEWELOPMENT" I.RZUCIDŁO SP.J.  
35-326 RZESZÓW, UL. REJTANA 9.

Temat: BUDYNKI MIESZKALNE JEDNORODZINNE W  
ZABUDOWIE SZEREGOWEJ WRAZ Z  
INFRASTRUKTURĄ TECHNICZNĄ.

Lokalizacja: Działki o nr ewid. 307/1, 307/2, 308 obr.208  
położone w Rzeszowie przy ul. Południowej.

Projektował: mgr inż.arch. Iwona Matlingiewicz Upr. nr A-59/89 Luty 2018r.