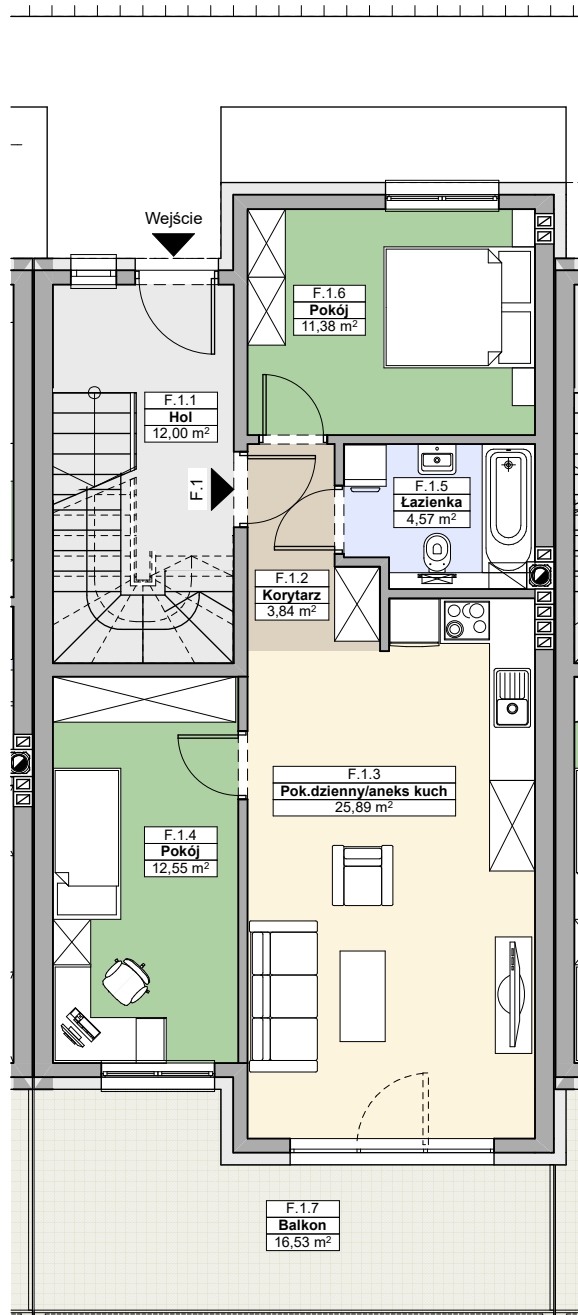


Lokalizacja  
mieszkania



# RZESZÓW

ul. POŁUDNIOWA 20/6A

"IRISS-DEWELOPMENT" I. RZUCIDŁO S.J.  
ul. REJTANA 9, 35-326 RZESZÓW

PARTER

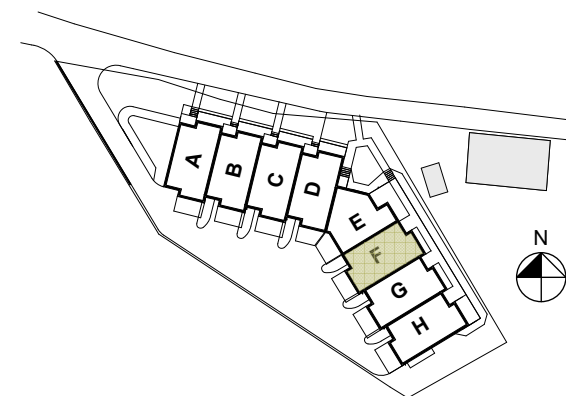
MIESZKANIE F1 - SEGMENT F

Liczba pokoi	:	3
Powierzchnia mieszkania	:	58,23m <sup>2</sup>

### Parametry mieszkania:

F.1.2	Korytarz	3,84m <sup>2</sup>
F.1.3	Pokój dzienny/aneks kuchenny	25,89m <sup>2</sup>
F.1.4	Pokój	12,55m <sup>2</sup>
F.1.5	Łazienka	4,57m <sup>2</sup>
F.1.6	Pokój	11,38m <sup>2</sup>
<b>Razem:</b>		<b>58,23m<sup>2</sup></b>
F.1.7	Balkon	16,53m <sup>2</sup>

Do mieszkania przynależy komórka lokatorska oraz dwa miejsca postojowe zlokalizowane w części podziemnej budynku.



PRACOWNIA PROJEKTOWA  
mgr inż. LESZEK WIERZBIŃSKI  
35-117 Rzeszów, ul. Pleśniarowicza 4/68

Inwestor: "IRISS-DEWELOPMENT" I.RZUCIDŁO SP.J.  
35-326 RZESZÓW, UL. REJTANA 9.

Temat: BUDYNKI MIESZKALNE JEDNORODZINNE W  
ZABUDOWIE SZEREGOWEJ WRAZ Z  
INFRASTRUKTURĄ TECHNICZNĄ.

Lokalizacja: Działki o nr ewid. 307/1, 307/2, 308 obr.208  
położone w Rzeszowie przy ul. Południowej.

Projektował: mgr inż.arch. Iwona Matlingiewicz | Upr. nr A-59/89 | Luty 2018r.