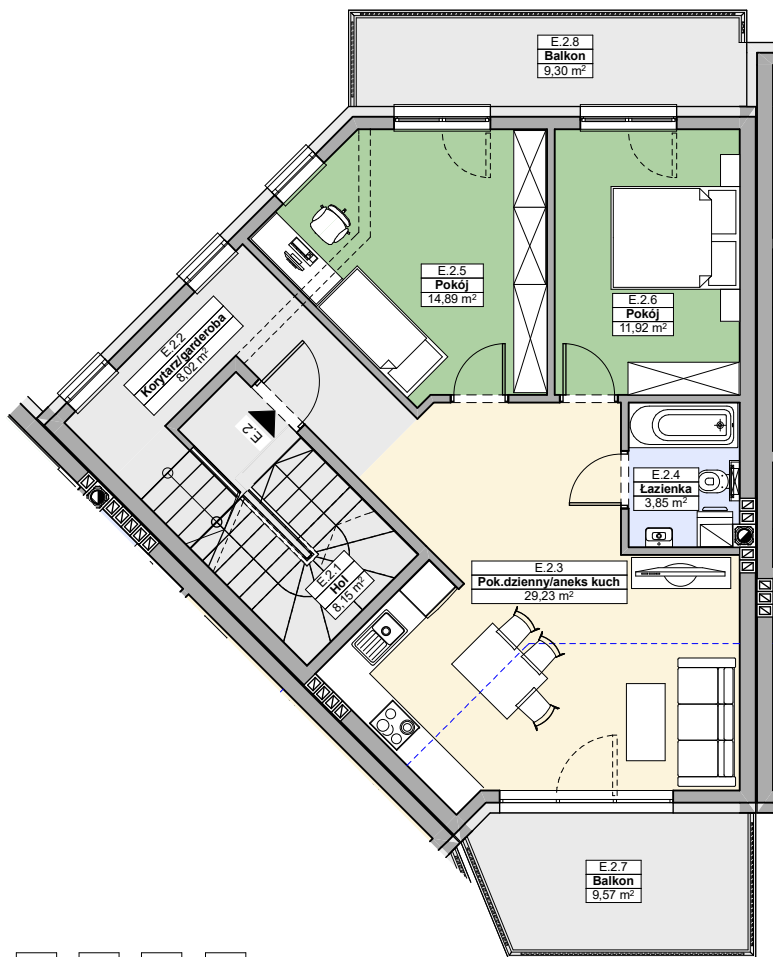
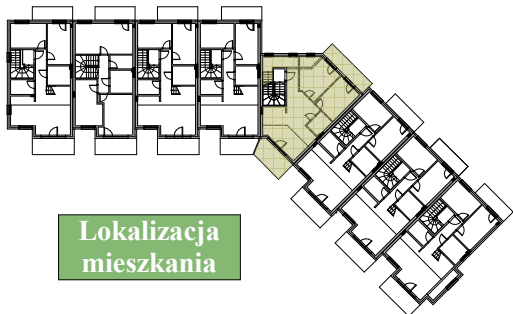
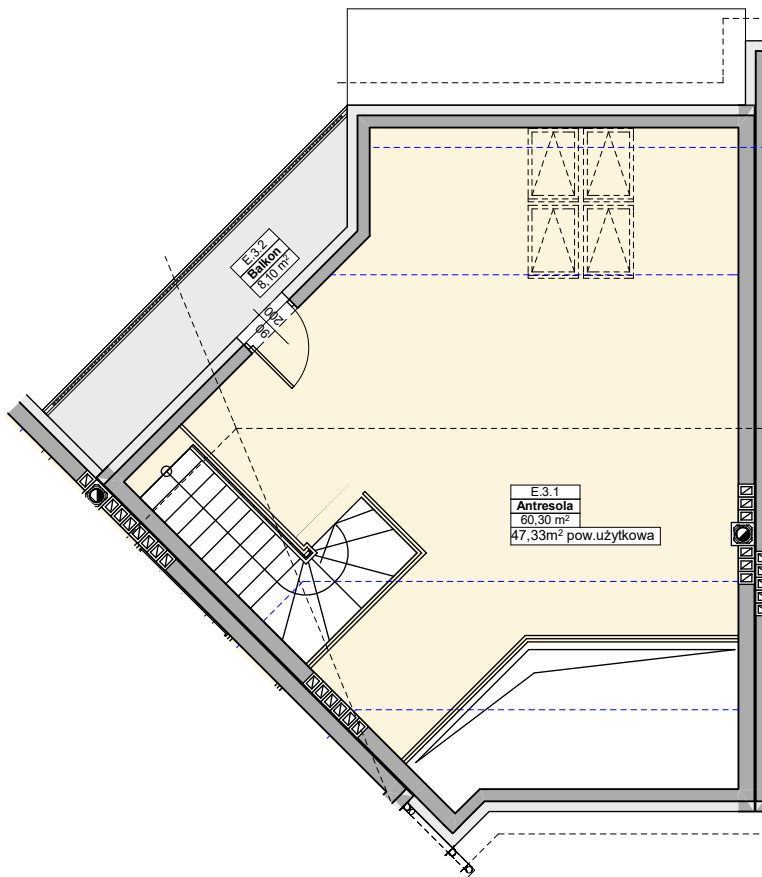


1 PIĘTRO



ANTRESOLA



**Lokalizacja
mieszkania**

RZESZÓW
ul. POŁUDNIOWA 20/5B

"IRISS-DEVELOPMENT" I. RZUCIDŁO S.J.
ul. REJTANA 9, 35-326 RZESZÓW

1 PIĘTRO+ANTRESOLA
MIESZKANIE E2 - SEGMENT E

Liczba pokoi	: 3
Powierzchnia mieszkania	: 115,24m ²

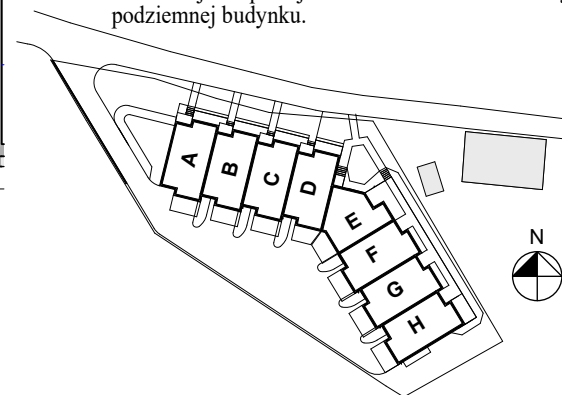
Parametry mieszkania:
1 Piętro

E.2.2	Korytarz/garderoba	8,02m ²
E.2.3	Pokój dzienny/aneks kuchenny	29,23m ²
E.2.4	Łazienka	3,85m ²
E.2.5	Pokój	14,89m ²
E.2.6	Pokój	11,92m ²

Antresola		
E.3.1	Antresola	47,33m ²
Razem:		115,24m²

E.2.7	Balkon	9,57m ²
E.2.8	Balkon	9,30m ²
E.3.2	Balkon	8,10m ²

Do mieszkania przynależy komórka lokatorska oraz dwa miejsca postojowe zlokalizowane w części podziemnej budynku.



PRACOWNIA PROJEKTOWA
mgr inż. LESZEK WIERZBIŃSKI
35-117 Rzeszów, ul. Pleśniarowicza 4/68

Inwestor: "IRISS-DEVELOPMENT" I.RZUCIDŁO SP.J.
35-326 RZESZÓW, UL. REJTANA 9.

Temat: BUDYNKI MIESZKALNE JEDNORODZINNE W
ZABUDOWIE SZEREGOWEJ WRAZ Z
INFRASTRUKTURĄ TECHNICZNĄ.

Lokalizacja: Działki o nr ewid. 307/1, 307/2, 308 obr.208
położone w Rzeszowie przy ul. Południowej.

Projektował: mgr inż.arch. Iwona Matlingiewicz Upr. nr A-59/89 Luty 2018r.