

Lokalizacja mieszkania

# RZESZÓW

ul. POŁUDNIOWA 20/5A

"IRISS-DEWELOPMENT" I. RZUCIDŁO S.J.  
ul. REJTANA 9, 35-326 RZESZÓW

## PARTER

### MIESZKANIE E1 - SEGMENT E

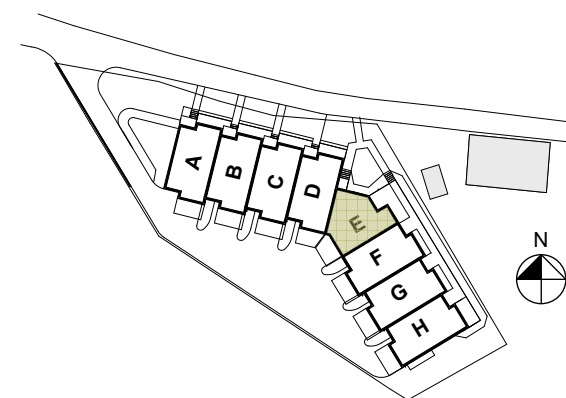
Liczba pokoi : 3

Powierzchnia mieszkania : 49,31m<sup>2</sup>

#### Parametry mieszkania:

E.1.2	Korytarz	4,56m <sup>2</sup>
E.1.3	Pokój dzienny/aneks kuchenny	21,17m <sup>2</sup>
E.1.4	Łazienka	3,85m <sup>2</sup>
E.1.5	Pokój	7,20m <sup>2</sup>
E.1.6	Pokój	12,53m <sup>2</sup>
<b>Razem:</b>		<b>49,31m<sup>2</sup></b>
E.1.7	Balkon	12,45m <sup>2</sup>

Do mieszkania przynależy komórka lokatorska oraz dwa miejsca postojowe zlokalizowane w części podziemnej budynku.



PRACOWNIA PROJEKTOWA  
mgr inż. LESZEK WIERZBIŃSKI  
35-117 Rzeszów, ul. Pleśniarowicza 4/68

Inwestor: "IRISS-DEWELOPMENT" I.RZUCIDŁO SP.J.  
35-326 RZESZÓW, UL. REJTANA 9.

Temat: BUDYNKI MIESZKALNE JEDNORODZINNE W ZABUDOWIE SZEREGOWEJ WRAZ Z INFRASTRUKTURĄ TECHNICZNĄ.

Lokalizacja: Działki o nr ewid. 307/1, 307/2, 308 obr.208 położone w Rzeszowie przy ul. Południowej.

Projektował: mgr inż.arch. Iwona Mattingiewicz | Upr. nr A-59/89 | Luty 2018r.