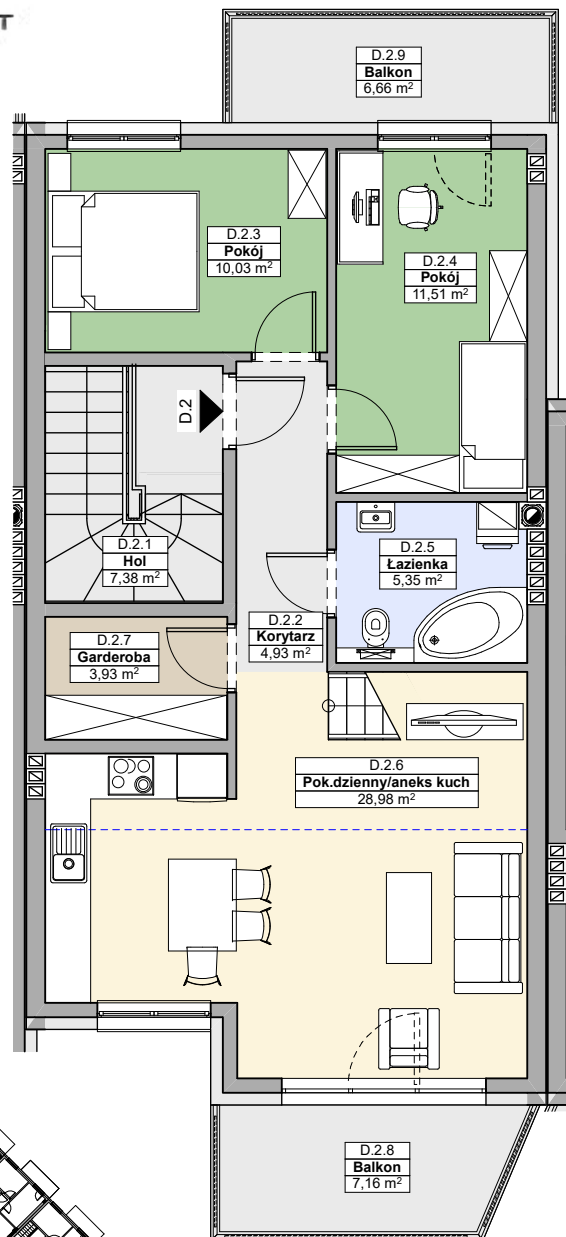
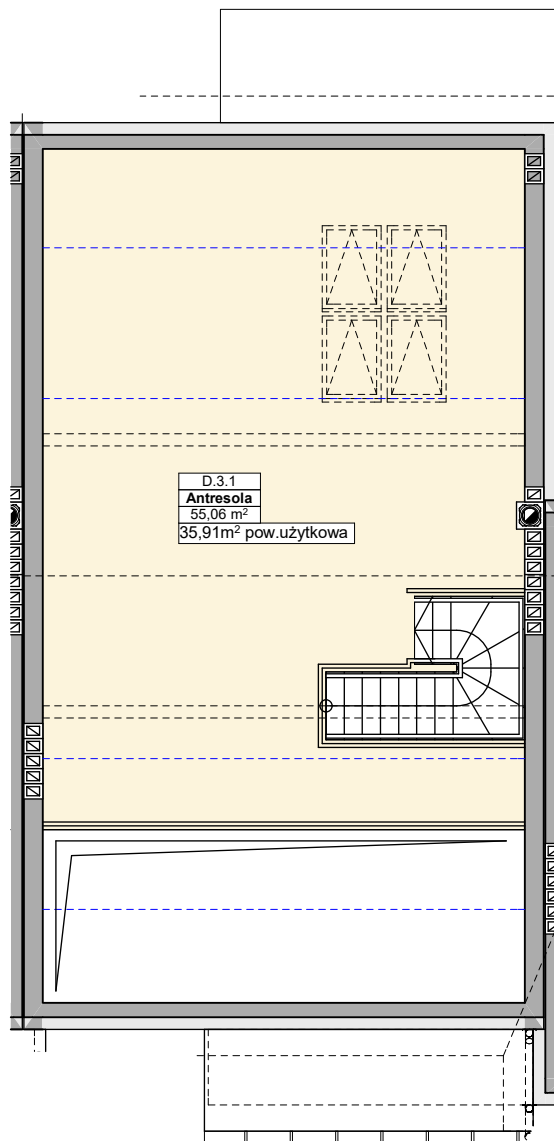


### 1 PIĘTRO



### ANTRESOLA



# RZESZÓW

ul. POŁUDNIOWA 20/4B

"IRISS-DEWELOPMENT" I. RZUCIDŁO S.J.  
ul. REJTANA 9, 35-326 RZESZÓW

## 1 PIĘTRO+ANTRESOLA

### MIESZKANIE D2 - SEGMENT D

Liczba pokoi : 3  
Powierzchnia mieszkania : 100,64m<sup>2</sup>

#### Parametry mieszkania:

##### 1 Piętro

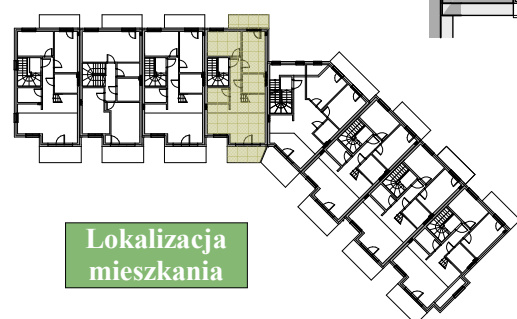
D.2.2	Korytarz	4,93m <sup>2</sup>
D.2.3	Pokój	10,03m <sup>2</sup>
D.2.4	Pokój	11,51m <sup>2</sup>
D.2.5	Łazienka	5,35m <sup>2</sup>
D.2.6	Pokój dzienny/aneks kuchenny	28,98m <sup>2</sup>
D.2.7	Garderoba	3,93m <sup>2</sup>

##### Antresola

D.3.1	Antresola	35,91m <sup>2</sup>
<b>Razem:</b>		<b>100,64m<sup>2</sup></b>

D.2.8	Balkon	7,16m <sup>2</sup>
D.2.9	Balkon	6,66m <sup>2</sup>

Do mieszkania przynależy komórka lokatorska oraz dwa miejsca postojowe zlokalizowane w części podziemnej budynku.



Lokalizacja mieszkania

PRACOWNIA PROJEKTOWA  
mgr inż. LESZEK WIERZBIŃSKI  
35-117 Rzeszów, ul. Plesniarowicza 4/68

Inwestor: "IRISS-DEWELOPMENT" I.RZUCIDŁO SP.J.  
35-326 RZESZÓW, UL. REJTANA 9.

Temat: BUDYNKI MIESZKALNE JEDNORODZINNE W ZABUDOWIE SZEREGOWEJ WRAZ Z INFRASTRUKTURĄ TECHNICZNĄ.

Lokalizacja: Działki o nr ewid. 307/1, 307/2, 308 obr.208 położone w Rzeszowie przy ul. Południowej.

Projektował: mgr inż.arch. Iwona Matlingiewicz | Upr. nr A-59/89 | Luty 2018r.