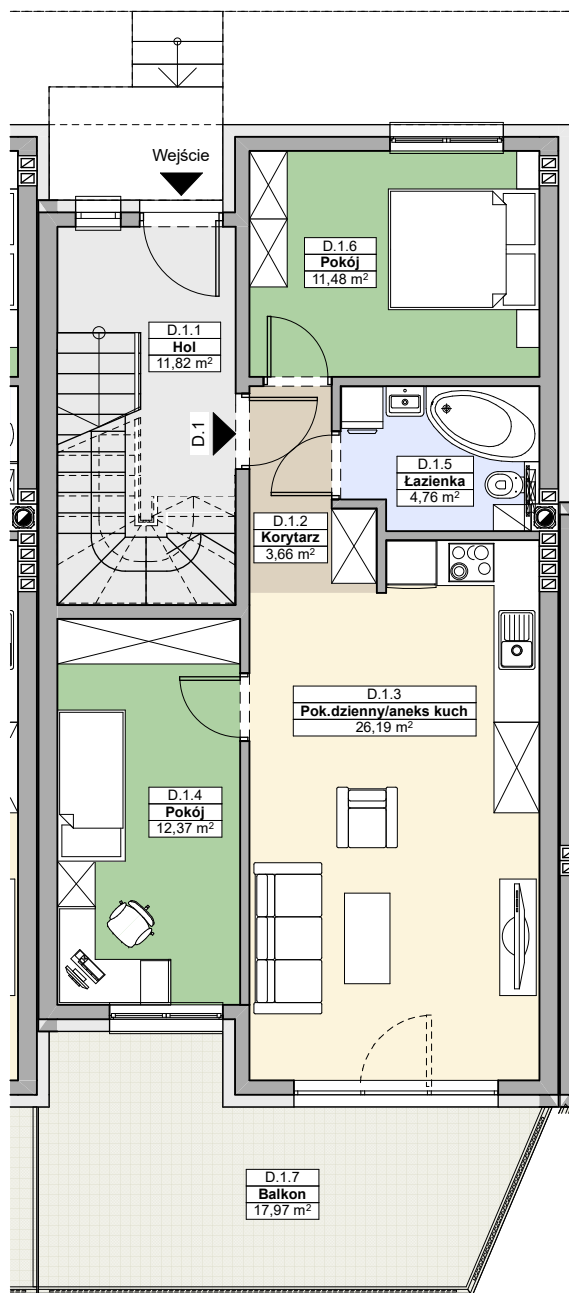


Lokalizacja
mieszkania



RZESZÓW

ul. POŁUDNIOWA 20/4A

"IRISS-DEWELPMENT" I. RZUCIDŁO S.J.
ul. REJTANA 9, 35-326 RZESZÓW

PARTER

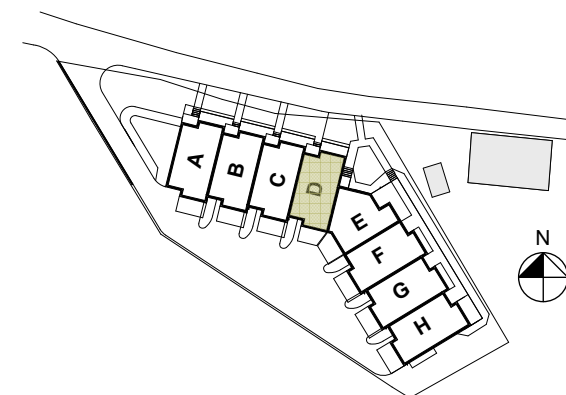
MIESZKANIE D1 - SEGMENT D

Liczba pokoi	:	3
Powierzchnia mieszkania	:	58,46m ²

Parametry mieszkania:

D.1.2	Korytarz	3,66m ²
D.1.3	Pokój dzienny/aneks kuchenny	26,19m ²
D.1.4	Pokój	12,37m ²
D.1.5	Łazienka	4,76m ²
D.1.6	Pokój	11,48m ²
Razem:		58,46m²
D.1.7	Balkon	17,97m ²

Do mieszkania przynależy komórka lokatorska oraz dwa miejsca postojowe zlokalizowane w części podziemnej budynku.



PRACOWNIA PROJEKTOWA
mgr inż. LESZEK WIERZBIŃSKI
35-117 Rzeszów, ul. Pleśniarowicza 4/68

inwestor: "IRISS-DEWELPMENT" I.RZUCIDŁO SP.J.
35-326 RZESZÓW, UL. REJTANA 9.

Temat: BUDYNKI MIESZKALNE JEDNORODZINNE W
ZABUDOWIE SZEREGOWEJ WRAZ Z
INFRASTRUKTURĄ TECHNICZNĄ.

Lokalizacja: Działki o nr ewid. 307/1, 307/2, 308 obr.208
położone w Rzeszowie przy ul. Południowej.

Projektował: mgr inż.arch. Iwona Matlingiewicz Upr. nr A-59/89 Luty 2018r.