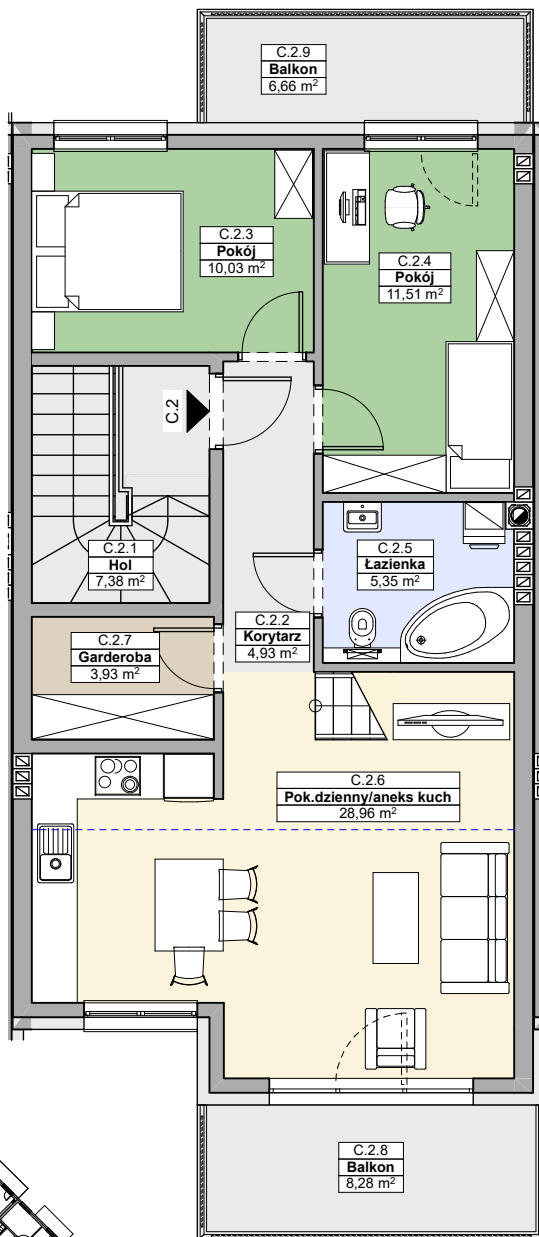
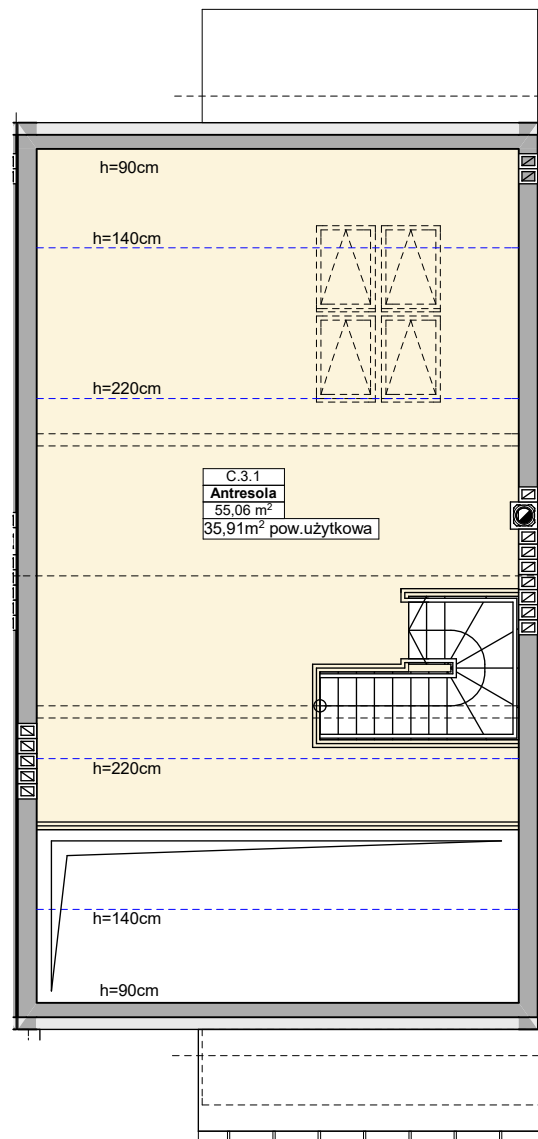


1 PIĘTRO



ANTRESOLA



RZESZÓW

ul. POŁUDNIOWA 20/3B

"IRISS-DEWELOPMENT" I. RZUCIDŁO S.J.
 ul. REJTANA 9, 35-326 RZESZÓW

1 PIĘTRO+ANTRESOLA

MIESZKANIE C2 - SEGMENT C

Liczba pokoi : 3
 Powierzchnia mieszkania : 100,62m²

Parametry mieszkania:

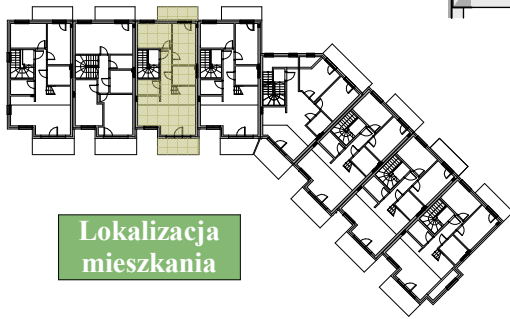
1 Piętro

C.2.2	Korytarz	4,93m ²
C.2.3	Pokój	10,03m ²
C.2.4	Pokój	11,51m ²
C.2.5	Łazienka	5,35m ²
C.2.6	Pokój dzienny/aneks kuchenny	28,96m ²
C.2.7	Garderoba	3,93m ²

Antresola

C.3.1	Antresola	35,91m ²
Razem:		100,62m²
C.2.8	Balkon	8,28m ²
C.2.9	Balkon	6,66m ²

Do mieszkania przynależy komórka lokatorska oraz dwa miejsca postojowe zlokalizowane w części podziemnej budynku.



Lokalizacja mieszkania

PRACOWNIA PROJEKTOWA
 mgr inż. LESZEK WIERZBIŃSKI
 35-117 Rzeszów, ul. Plesniarowicza 4/68

Inwestor: "IRISS-DEWELOPMENT" I.RZUCIDŁO SP.J.
 35-326 RZESZÓW, UL. REJTANA 9.

Temat: BUDYNKI MIESZKALNE JEDNORODZINNE W ZABUDOWIE SZEREGOWEJ WRAZ Z INFRASTRUKTURĄ TECHNICZNĄ.

Lokalizacja: Działki o nr ewid. 307/1, 307/2, 308 obr.208 położone w Rzeszowie przy ul. Południowej.

Projektował: mgr inż.arch. Iwona Matlingiewicz | Upr. nr A-59/89 | Luty 2018r.