

Lokalizacja mieszkania

RZESZÓW

ul. POŁUDNIOWA 20/1A

"IRISS-DEWELOPMENT" I. RZUCIDŁO S.J.
ul. REJTANA 9, 35-326 RZESZÓW

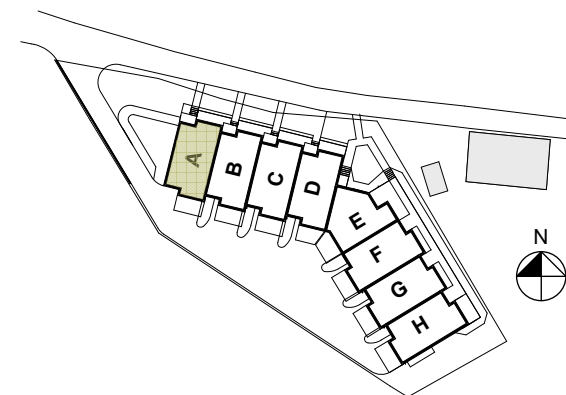
PARTER

MIESZKANIE M1 - SEGMENT A

Liczba pokoi	:	3
Powierzchnia mieszkania	:	59,53m ²

Parametry mieszkania:		
A.1.2	Korytarz	3,66m ²
A.1.3	Pokój dzienny/aneks kuchenny	26,19m ²
A.1.4	Pokój	13,44m ²
A.1.5	Łazienka	4,76m ²
A.1.6	Pokój	11,48m ²
Razem:		59,53m²
A.1.7	Balkon	11,10m ²

Do mieszkania przynależy komórka lokatorska oraz dwa miejsca postojowe zlokalizowane w części podziemnej budynku.



PRACOWNIA PROJEKTOWA mgr inż. LESZEK WIERZBIŃSKI 35-117 Rzeszów, ul. Pleśniarowicza 4/68	
Inwestor:	"IRISS-DEWELOPMENT" I.RZUCIDŁO SP.J. 35-326 RZESZÓW, UL. REJTANA 9.
Temat:	BUDYNKI MIESZKALNE JEDNORODZINNE W ZABUDOWIE SZEREGOWEJ WRAZ Z INFRASTRUKTURĄ TECHNICZNĄ.
Lokalizacja:	Działki o nr ewid. 307/1, 307/2, 308 obr.208 położone w Rzeszowie przy ul. Południowej.
Projektował:	mgr inż.arch. Iwona Matlingiewicz Upr. nr A-59/89 Luty 2018r.